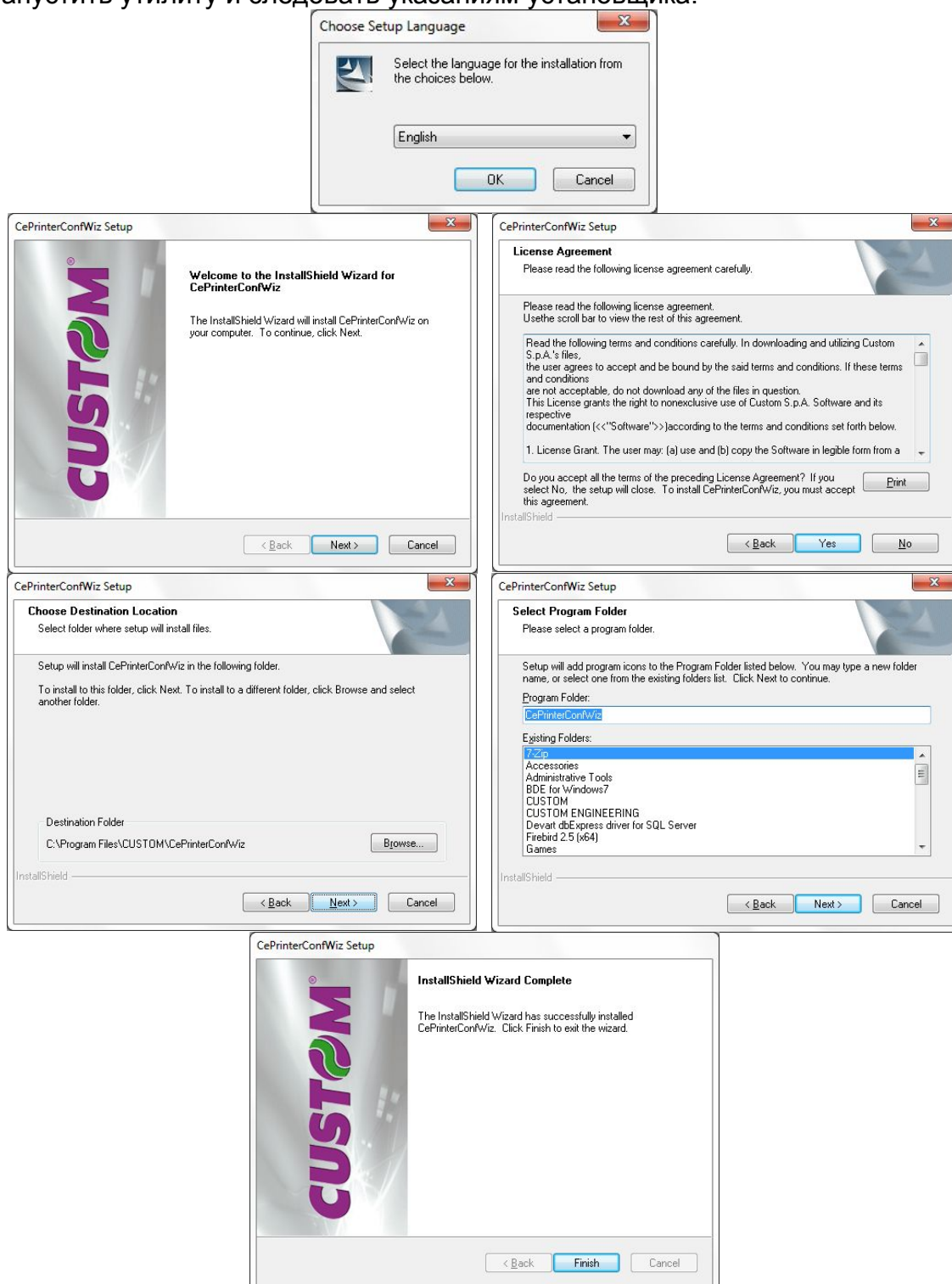
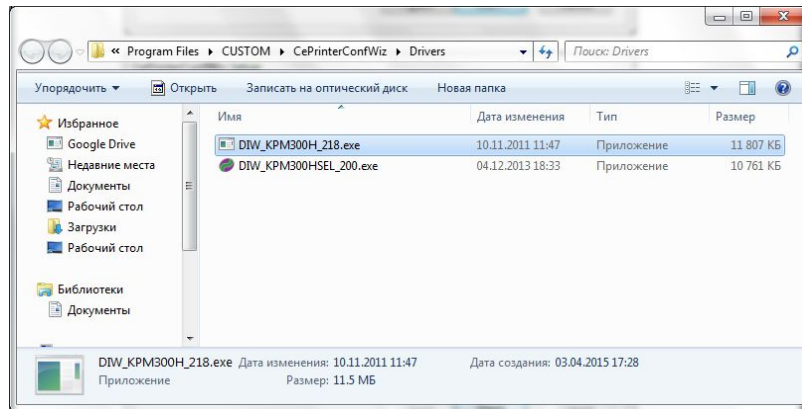


Установка драйвера для принтера Custom KPM300

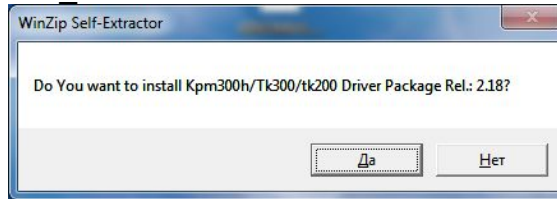
1. Скачать с ftpint.ucs.ru утилиту **CePrinterConfWiz_1.0.7.exe** (для Windows 7) или **CePrinterConfWiz_1.0.8.exe** (для Windows 8).
2. Запустить утилиту и следовать указаниям установщика:



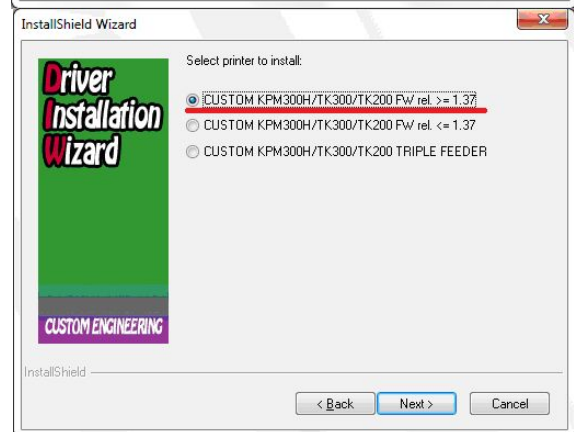
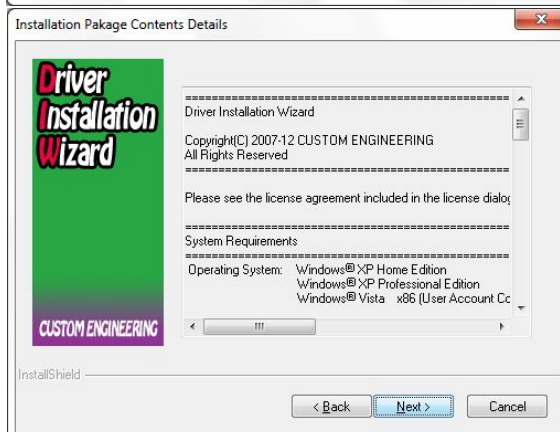
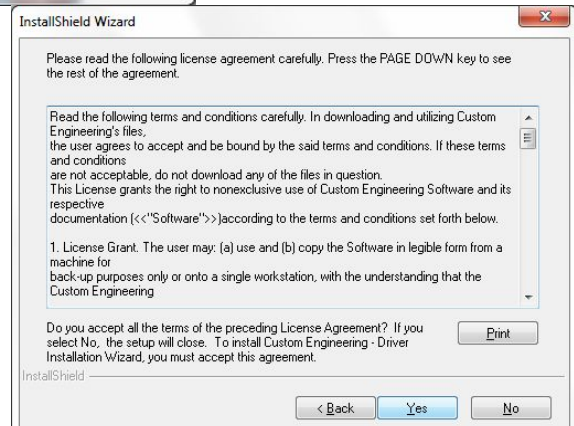
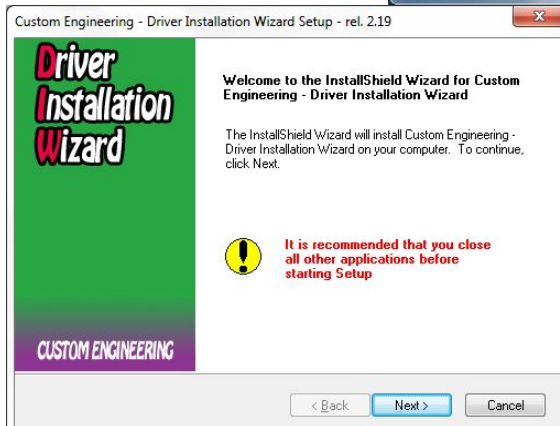
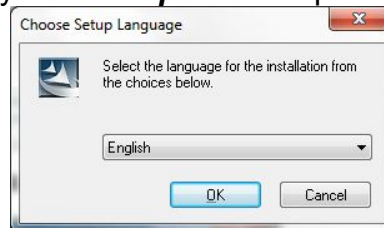
3. Открыть ярлык меню **Пуск\Все программы\Custom\CePrinterConfWiz\Drivers**. Откроется окно с 2-мя драйверами.

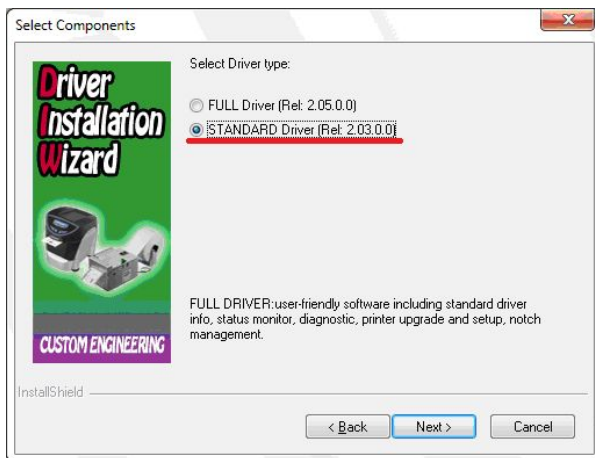


Запускаем **DIW_KPM300H_218.exe**

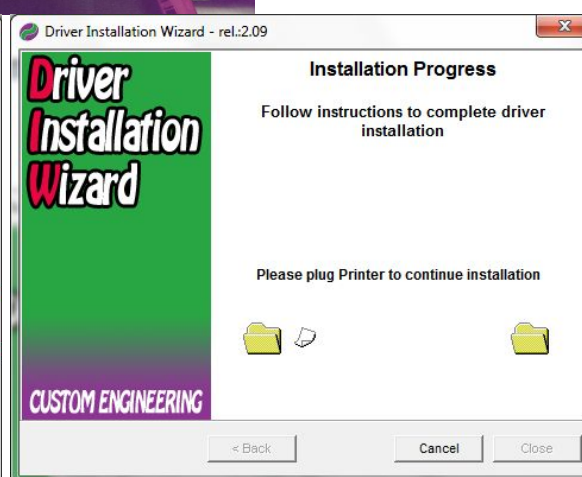
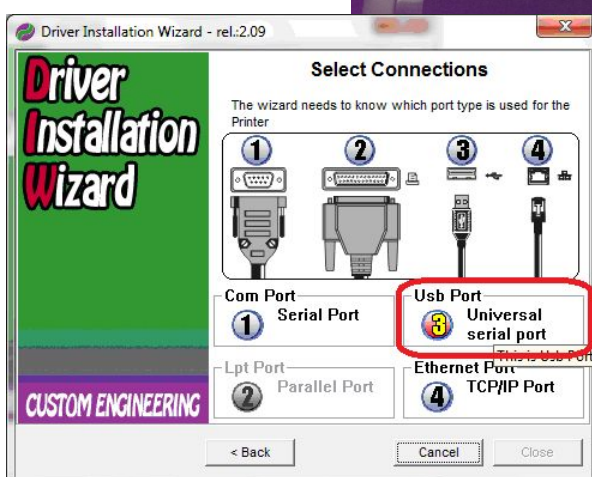


Драйвер распакуется в папку **C:\CETmpDrv** и откроется установщик драйвера.

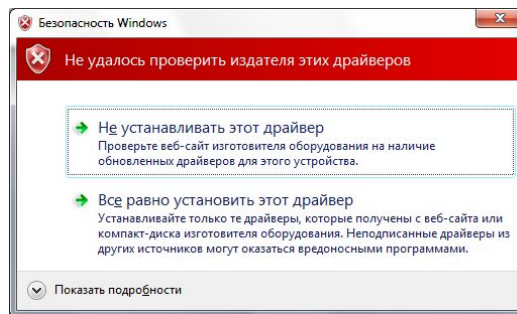




Включить принтер, вставить билеты. **Интерфейсный кабель не подключать!!!**
Проверьте что датчик черной метки «смотрит» только на черную полосу на обратной стороне билета и на него не попадает текст и/или реклама при движении билетной ленты. В случае необходимости, датчик можно сдвинуть.



Подключаем USB –кабель к принтеру через 5 секунд после появления окна.
 Через 1-2 минуты появится окно:



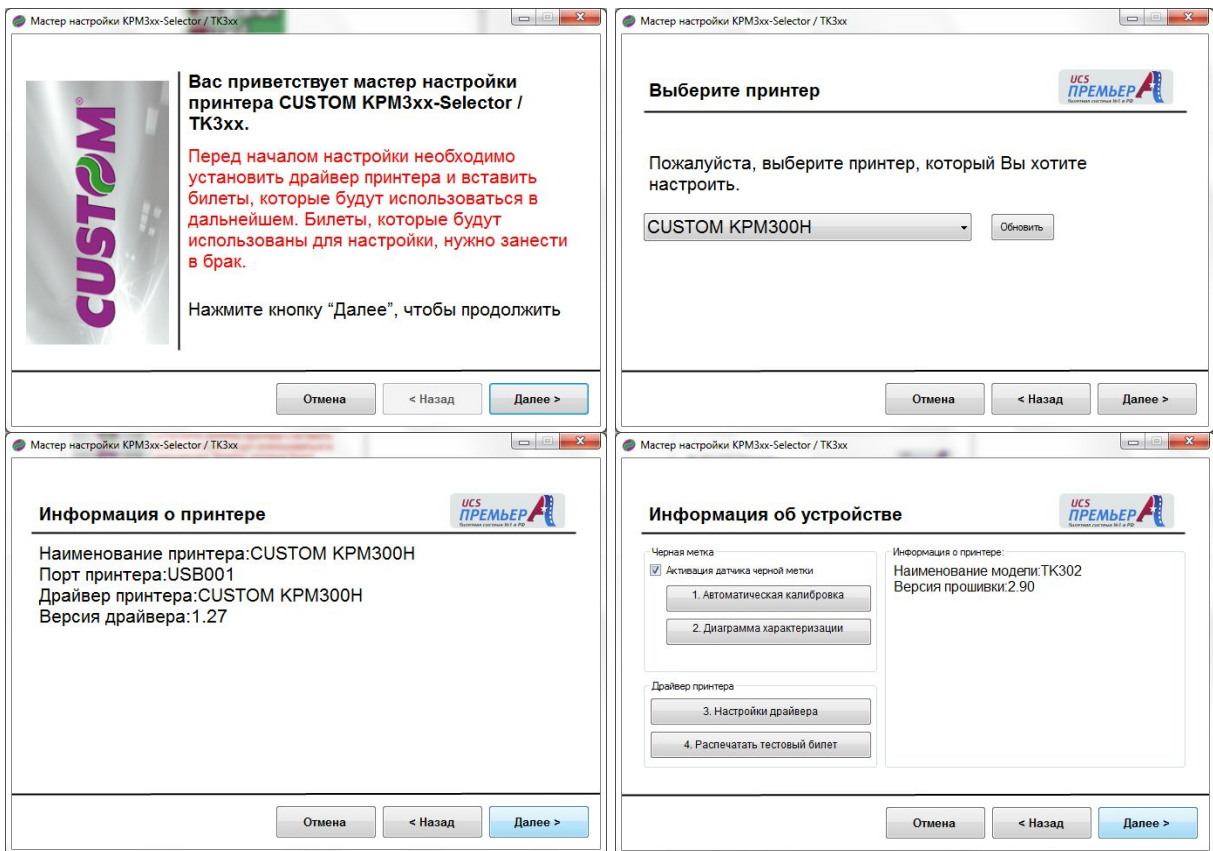
Нажимаем «Все равно установить этот драйвер».
Еще через 1-2 минуты драйвер установится



Закрываем установщик. В окне **Панель управления\Устройства и принтеры** появится новый принтер:

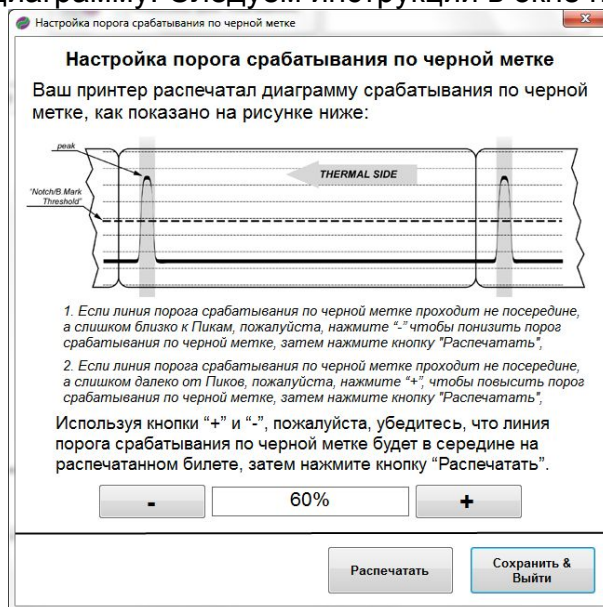


4. Открыть ярлык меню **Пуск\Все программы\Custom\CePrinterConfWiz\CePrinterConfWiz**

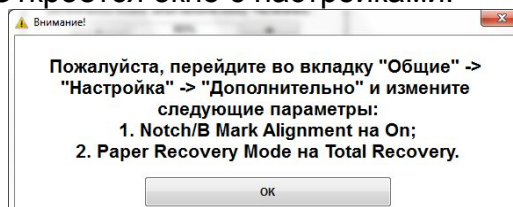


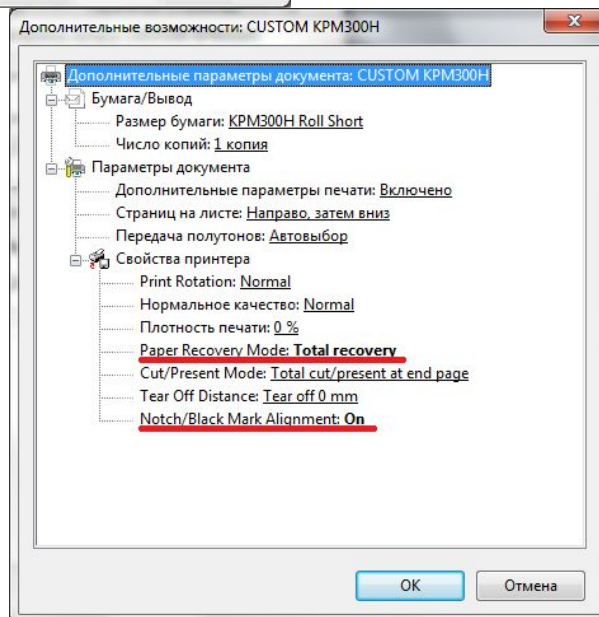
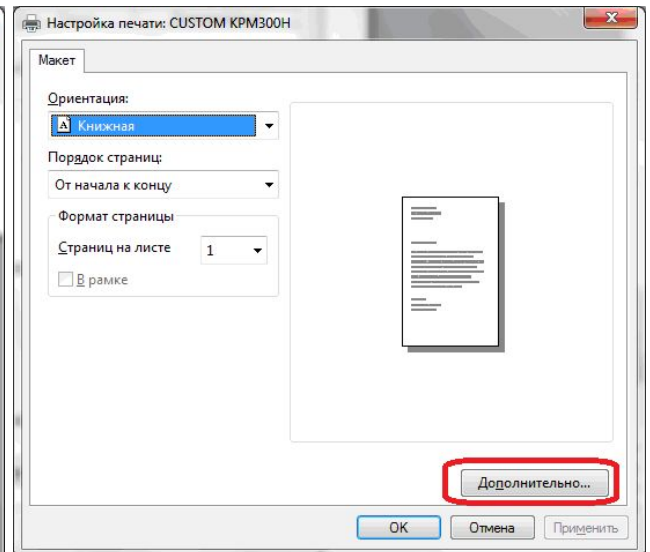
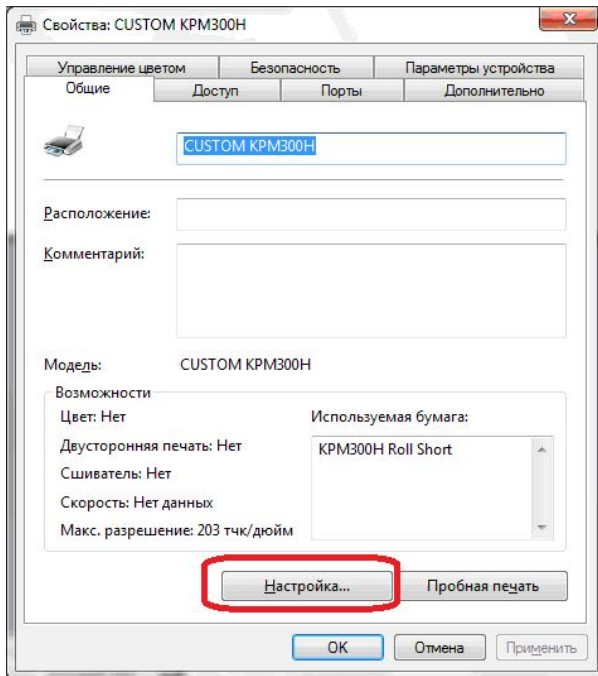
Необходимо поочередно выполнить все пункты настройки.

- Автоматическая калибровка. Принтер медленно промотает билетную ленту и отрежет кусок.
- Диаграмма характеристики. Принтер промотает 0,5 м билетной ленты и распечатает на ней диаграмму. Следуем инструкции в окне настроек:

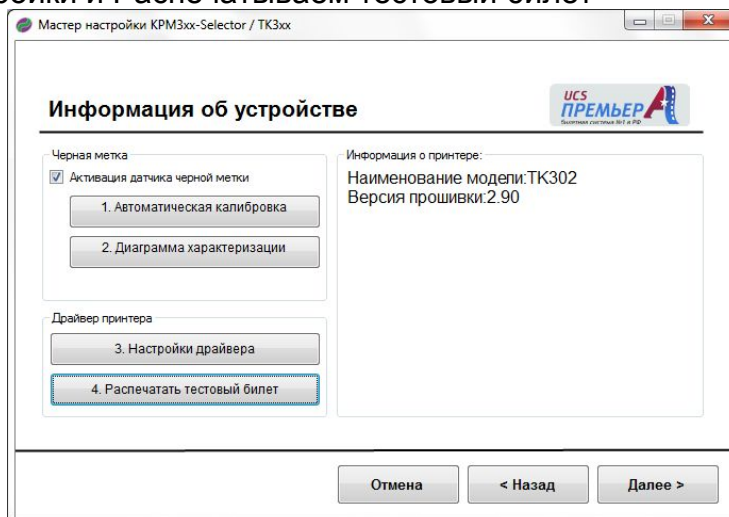


- Настройки драйвера. Откроется окно с настройками.





Сохраняем настройки и Распечатываем тестовый билет



На билете распечатается логотип UCS. Принтер отрежет билет по черной метке.